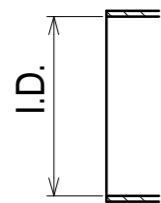


No.	名称	材質	特記事項
1	ボディ	SCS16 /SUS316L	
2	アクチュエータ	SUS304	
3	ハンドル	PP	
4	ダイヤフラム	PTFE	
5	ダイヤフラムサポート	HNBR	
6	六角穴付きボルト	SUS304	取付個数 4本



フェルールは ISOフェルール継手を使用しています。
 参考重量は想定最大時の重量です。
 アクチュエータとボディの取付は90°毎に回転可能です。

呼び径	面間	I.D.	A		B	D	H	L	参考重量 [kg]
			フェルール	バッドウェルド					
1.5S	標準ボディ	35.7	70	70	70	140	154	9	8
	マイクロネックボディ			55					
2.0S	標準ボディ	47.8	82	82	82	140	168	14.5	8
	マイクロネックボディ			68.5					

title	1.5S、2.0S ハンドバルブ
HISAKA PRODUCTS, LTD.	